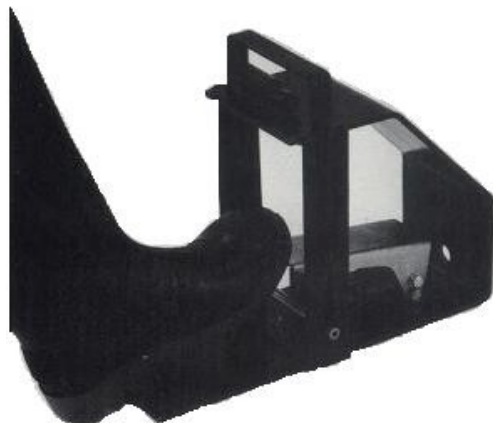


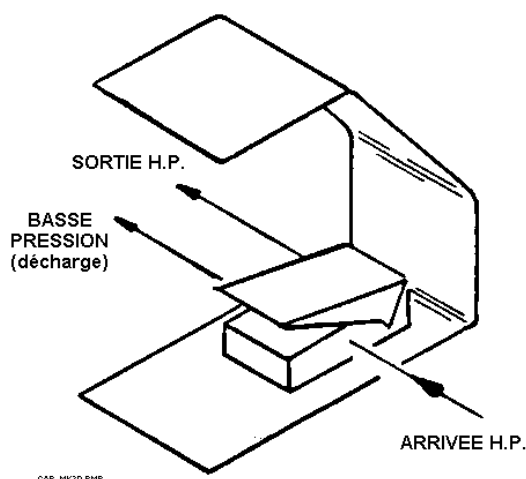
Les commandes à pied sont des accessoires de sécurité essentiels pour toute application où l'opérateur n'est pas en mesure de voir et de communiquer directement avec le conducteur de la machine, comme le nettoyage de tubes ou toute autre application n'utilisant pas de commande à gâchette .



COMMANDE A PIED MK2 Pression de service maxi 420 bars

Munie de 3 branchements : entrée eau, sortie basse pression (décharge) et haute pression. Elle est également munie d'un blocage de sécurité automatique qui fonctionne chaque fois que la commande est soulevée.

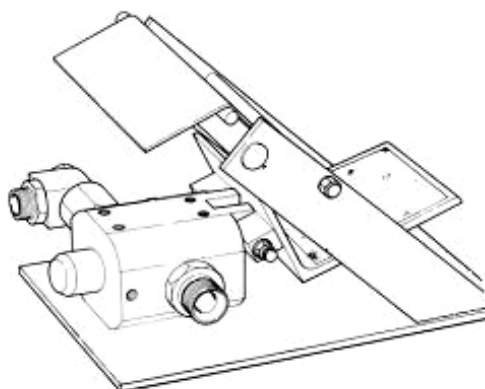
Réf 031043

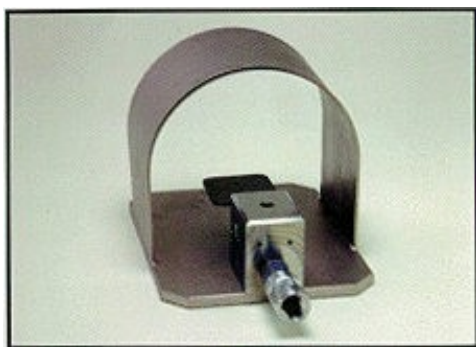


COMMANDE A PIED CENTURY Pression de service maxi 700 bars

Munie de 3 branchements : entrée eau, sortie basse pression (décharge) et haute pression. Elle est également munie d'un couvercle de sécurité afin d'éviter le fonctionnement accidentel.

Réf 033274





COMMANDE A PIED 15 K à décharge

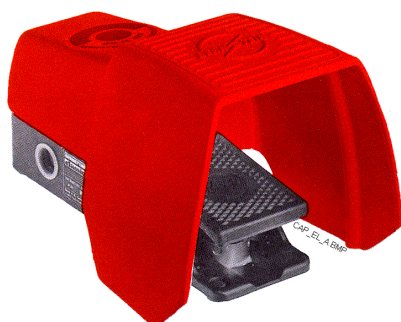
La Commande à pied 15K est ergonomique et sécurisante. La pédale large minimise la fatigue et assure une action positive. Son arceau de protection solide pare à tout actionnement intempestif

Filetés en 1/2 " NPT.

Réf 033274/1



La Commande à pied 15K est **munie d'une cartouche qui peut être remplacée en moins d'une minute**. Les raccords d'entrée HP et de sortie HP sont filetés en 1/2 " NPT.

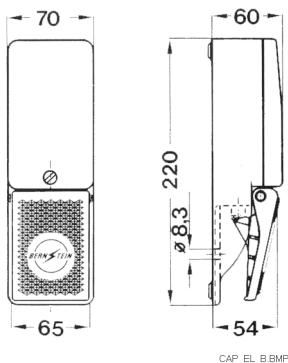


Réf. E0019

COMMANDE A PIED ELECTRIQUE

La commande à pied électrique est constituée d'une pédale en caoutchouc antidérapant et d'un capot de protection qui recouvre totalement la pédale sur le haut et sur les côtés assurant ainsi une plus grande stabilité

Le capot est conçu conformément aux nouvelles normes de sécurité il permet d'éviter tout contact latéral par inadvertance ou toute mise en marche accidentelle due à une chute d'objets.



Indice de protection: IP 65
Tension max. : 500V
Intensité max. : 10A

Les fabricants se réservent le droit d'apporter toutes modifications qu'ils jugeront utiles en vue du perfectionnement continu du matériel.